

Beck's 2040

Der Schlüssel

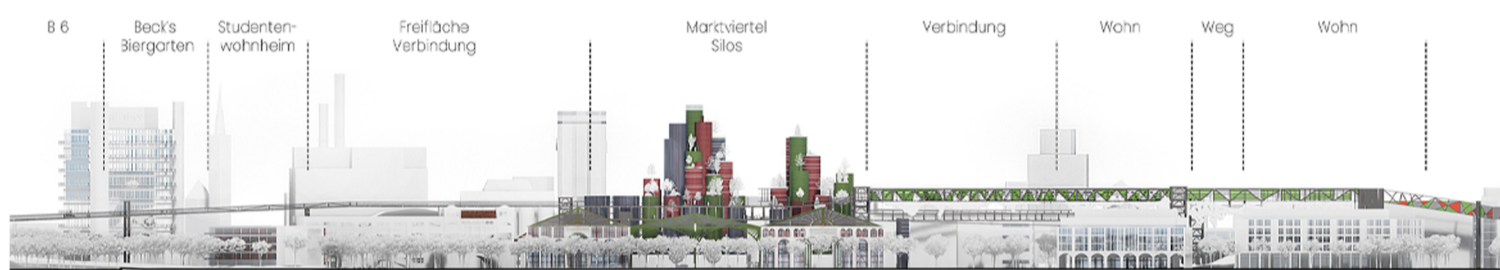
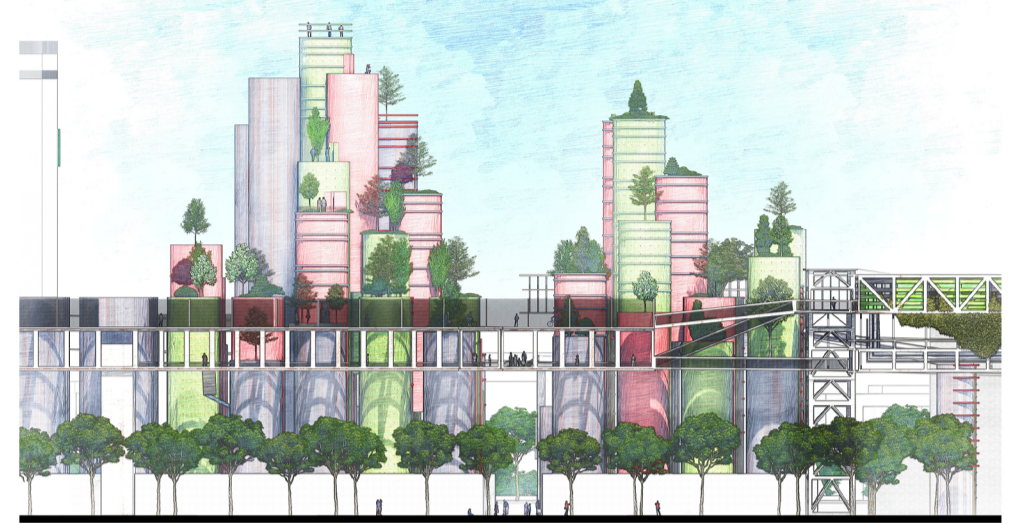
Beck's 2040 beschäftigt sich mit dem Szenario, dass die Brauerei Beck's ihren Produktionsstandort in der Bremer Neustadt aufgibt. Die sich daraus ergebende Chance, das bisher isolierte Fabrikgelände durch Umbau und Umnutzung in ein kreatives und lebendiges Stadtquartier zu verwandeln, ist die Vision dieses Projektes.



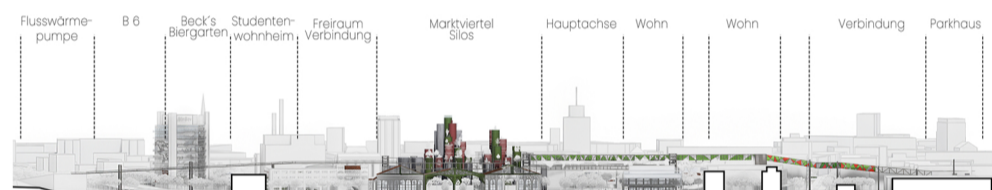
Grenzen werden geöffnet und das Gelände wird mit der Umgebung vernetzt. Die Beck's Brücke wird auf Basis der vorhandenen Stahlkonstruktion entstehen und wird das Areal mit dem angrenzenden Stadtquartier, dem Hohentorpark, dem Weserufer und dem neuen Flusswärmekraftwerk verbinden.



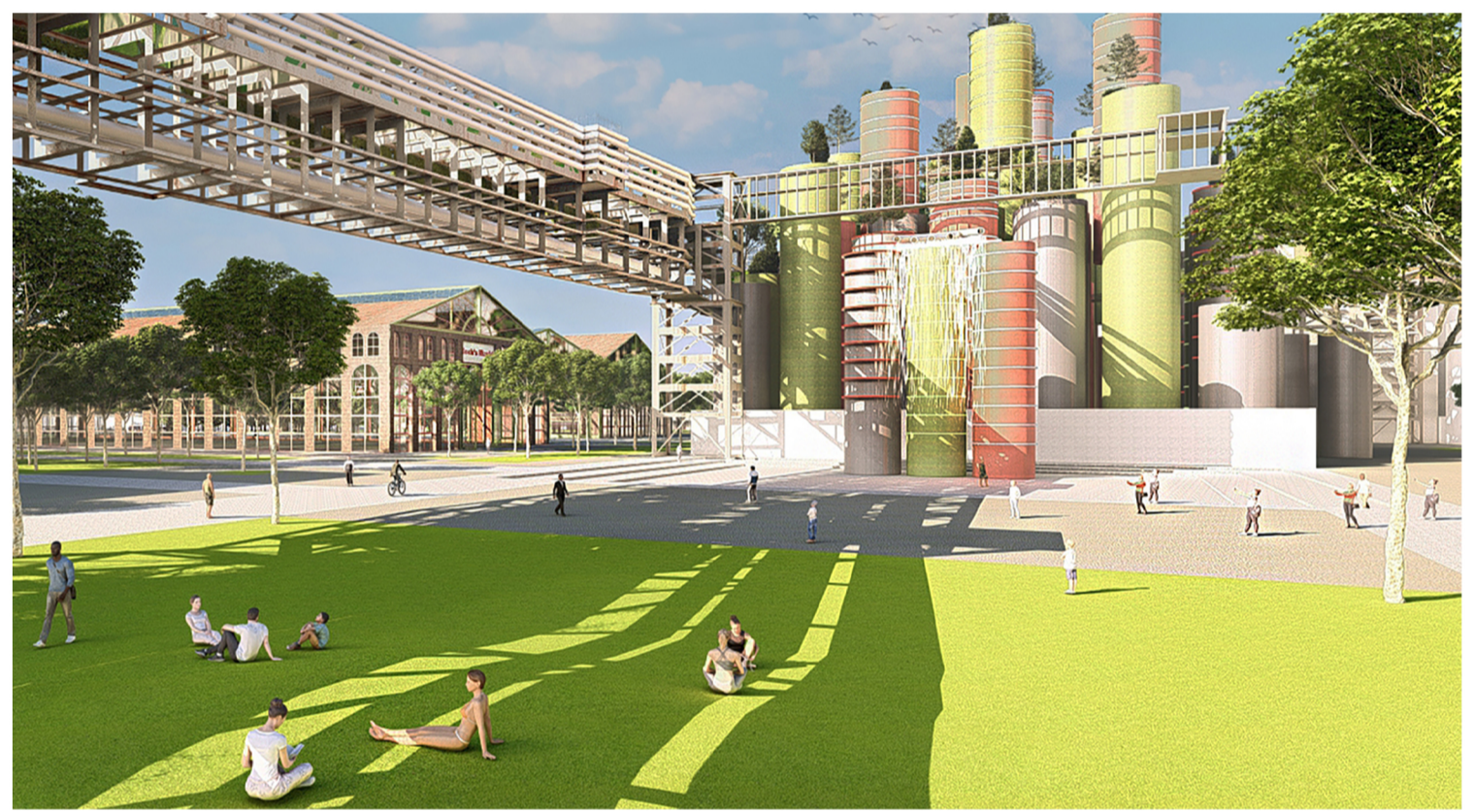
Um den historischen Charakter der Beck's Brauerei zu erhalten, wird die Brautradition in kleinem Maßstab fortgeführt und durch ein Museum und einen Brauerei-Biergarten ergänzt. Das Gelände wird ein Hub für verschiedene Interessen mit einem Mix aus altindustriellem Charme und modernem eco-industriellen Einflüssen.



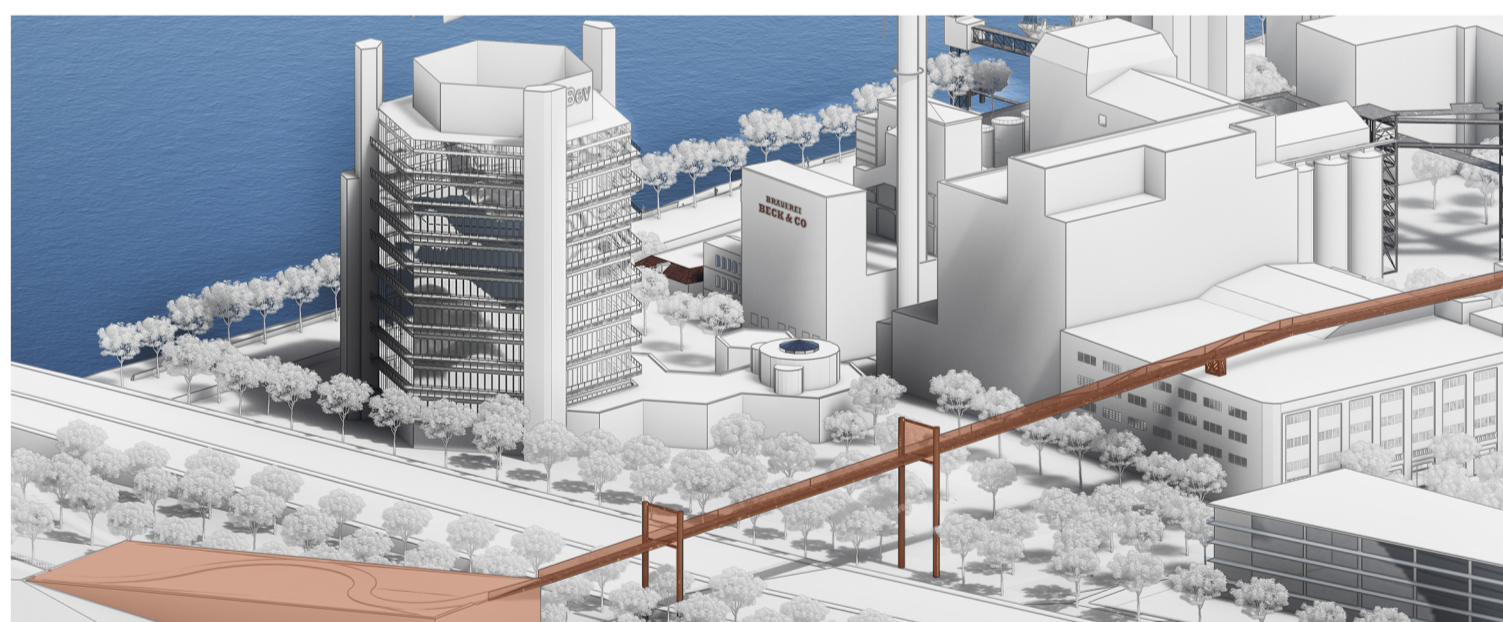
Durch den Umbau der Silos entsteht ein zentraler Treffpunkt. Neben einem neuen Marktquartier werden Studenten- und Eigentumswohnungen gebaut.



Die Einbeziehung der Bremer Bevölkerung ist von großer sozialer Bedeutung. Deshalb werden die alten Brauereihallen zu einem Kulturzentrum mit Mitbestimmungsrecht der Anwohner umgebaut.



Die Vision von Beck's 2040 ist der Schlüssel zu mehr Lebensqualität, Gemeinschaft und kultureller Vielfalt in der Neustadt.



Beck's 2040 ist der Schlüssel zum Erfolg für die Alte Neustadt!

